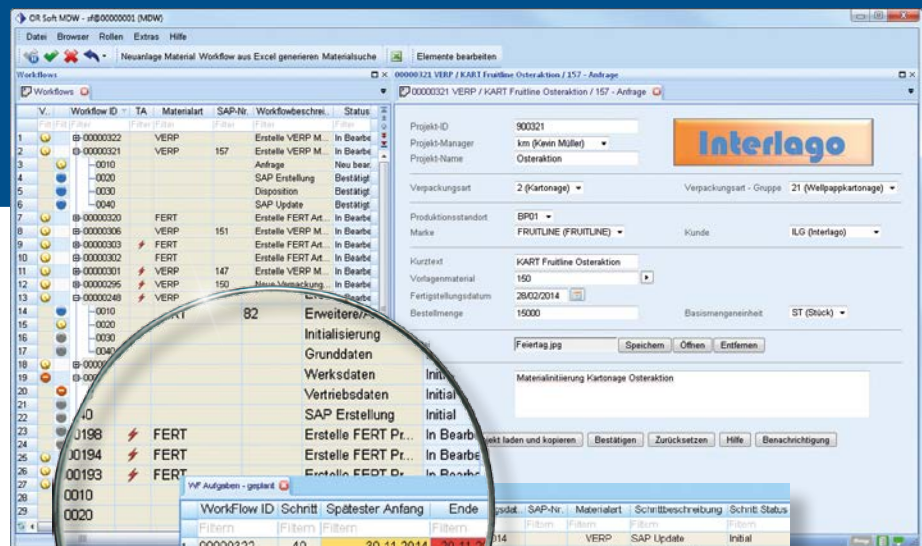
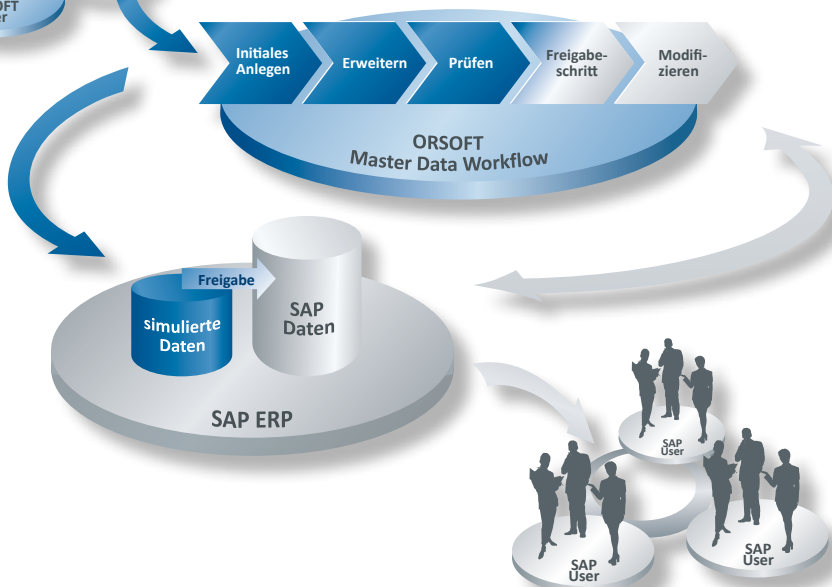
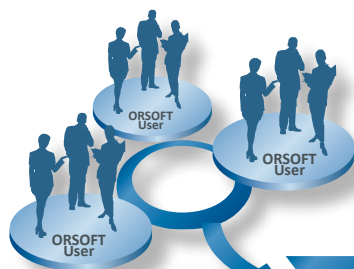


# Workflowbasierte Stammdatenpflege für SAP® ERP



**Material  
Stücklisten  
Kunden  
Lieferanten**



# Workflowbasierte Stammdatenpflege

Überall dort, wo Stammdaten häufig angelegt und gepflegt werden müssen, besteht der Wunsch, den gesamten Prozess der Datenerfassung, Validierung, Prüfung und Freigabe bis hin zur Erzeugung des finalen Objekts in SAP ERP zu vereinfachen, bezüglich der Qualität zu sichern und im Ablauf zu steuern.

ORSOFT Master Data Workflow ist eine Add-On Software zu SAP ERP zur workflowbasierten, qualitätsgesicherten Stammdatenpflege. Die Lösung ermöglicht die Speicherung vorläufiger, simulierter oder noch unvollständig gepflegter Stammdaten außerhalb von SAP ERP Objekten, wobei die Datenhaltung in SAP-ERP-identischen Strukturen erfolgt. Die Lösung ist seit 2010 erhältlich, wird u.a. von Danone weltweit als Konzernstandard eingesetzt und von über 10.000 Nutzern (Stand 2016) zur Verbesserung ihrer Arbeit täglich verwendet.

**VERSCHIEDENE  
BRANCHEN:  
ÄHNLICHE ZIELE**

Besonders für Industrien, in denen häufig neue Stammdaten angelegt werden oder bestehende Stammdaten modifiziert werden müssen, wie Nahrungsmittel- und Getränkeindustrie, Milchwirtschaft und High Tech, amortisiert sich die Lösung ORSOFT Master Data Workflow oft innerhalb von Monaten allein über die Zeitersparnis.

## Kollaborative Stammdatenpflege

### STAMMDATEN ERFASSEN UND ÄNDERN

ORSOFT Master Data Workflow vereinfacht die Pflege von Materialien, Stücklisten, Kunden und Lieferanten durch individuell definierbare Templates und Formulare. Inhaltlich zusammengehörende Daten werden übersichtlich dargestellt, auch über die Zugehörigkeit zu SAP-ERP-Objekten und -Tabellen hinweg. Durch automatisierte Vorschläge für Feldinhalte werden Fehleingaben reduziert und ein komfortables und effizientes Arbeiten ermöglicht.

### STAMMDATENMONITORING

In übersichtlichen Tabellen werden Listen angezeigt, um schnell problematische Stammdaten erkennen zu können. Diese Listen lassen sich einfach sortieren, filtern und mit Alertmechanismen auswerten. Alle wichtigen Informationen sind auf einen Blick ersichtlich.

### KONTROLLIERTE MASSENÄNDERUNGEN

Neben objektbezogenen Änderungen unterstützt ORSOFT Master Data Workflow auch Massenänderungen für Stammdatenobjekte der Module SAP MM, PP, PP-PI oder SD. Diese batch-orientierten Änderungen können statisch, aber auch dynamisch-regelbasiert definiert werden. So werden Bearbeitungszeiten reduziert und Bearbeitungsfehler vermieden.

### STAMMDATENSIMULATION

Geplante Änderungen können simulativ vorgenommen und nach verschiedenen Kriterien beurteilt werden, bevor sie im SAP ERP gespeichert werden.

### SICHERHEIT VOR FEHLBEDIENUNG

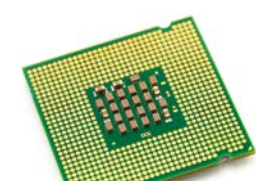
Während Pflge-transaktionen direkt im SAP ERP, wie die MM17, weitreichende Rechte gewähren und damit die Risiken aus einer Fehlbedienung erhöhen, sichert diese Lösung die Qualität von Stammdaten vor der Anlage im SAP ERP. Noch im Erstellungs- oder Änderungsprozess befindliche Stammdaten können innerhalb und außerhalb von SAP ERP gespeichert werden. Erst bei Freigabe erfolgt die vollständige Übernahme in das SAP ERP-System. So werden die Konsistenz und Vollständigkeit der Daten gesichert und die Ansammlung überflüssiger Daten in den SAP ERP-Tabellen vermieden.

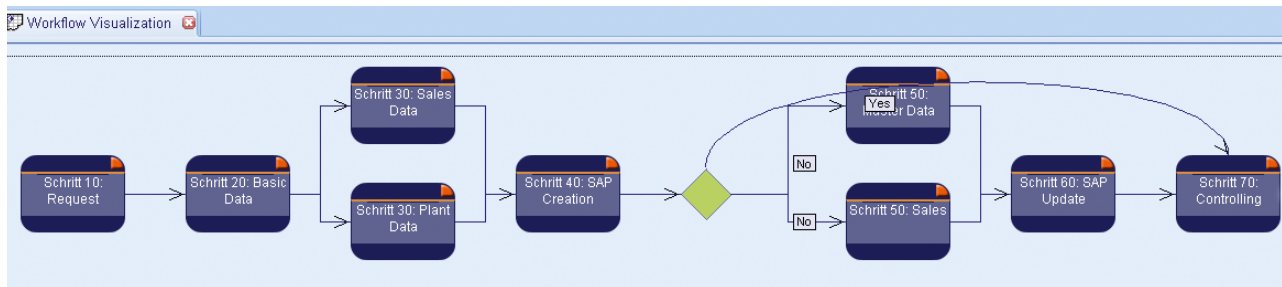
### INDIVIDUELLER PRÜFEN ALS IM SAP ERP

ORSOFT Master Data Workflow vermeidet inkonsistente Stammdaten während des Entstehungsprozesses. Stammdaten, die teilweise außerhalb der Software entstanden sind, werden mit SAP-Standard-Prüfroutinen oder auch mit zusätzlichen über SAP ERP hinausgehenden Regeln geprüft.

### ZUSAMMENHÄNGE ERKENNEN

Stammdatenobjekte werden nicht nur als flache Datenbanktabelle interpretiert, sondern können auch als mehrstufig abhängige Objekte in ihrem Zusammenhang dargestellt werden. Wenn ein Lieferant die Produktion mehrerer Rohstoffe einstellt, kann man z.B. ermitteln, welche Rezepte oder Artikel davon betroffen sind, um dort alternative Rohstoffe in den Stammdaten zu ersetzen. Für neu angelegte Rezepte kann die resultierende Ressourcenbelegung visualisiert werden.





## Pflegeprozess

### LEICHT KONFIGURIERBARE WORKFLOWS

ORSOFT Master Data Workflow unterstützt die Nutzerführung in Form von Workflows mit automatisierten Benachrichtigungen der Nutzer in den involvierten Abteilungen. Dadurch wird die Termintreue verbessert, und es werden kürzere Durchlauf- und Bearbeitungszeiten sowie eine höhere Transparenz des gesamten Geschäftsprozesses sichergestellt. Die Definition individueller, nutzer- und rollenspezifischer Workflows ist sehr einfach. Dabei können Abläufe mit Zwangsführung oder alternativ mit Benachrichtigungen und Warnungen implementiert werden.

### KOOPERATIVES ARBEITEN

ORSOFT Master Data Workflow eignet sich insbesondere auch für den Einsatz in Unternehmen, in denen mehrere Teams mit der Pflege von Stammdaten befasst sind. Speziell diese dezentral organisierten Pflegeprozesse werden durch ein leistungsfähiges Benachrichtigungsmanagement beschleunigt. Die Benachrichtigungen werden durch umfangreiche Analysefunktionen zum Fortschritt und zum voraussichtlichen Abschluss der Pflegeprozesse ergänzt.

### FORTSCHRITTSVERFOLGUNG

Zustand und Fortschritt einzelner Objekte ist basierend auf einem umfangreichen Rechtemanagement für einen definierten Nutzerkreis sichtbar. Dadurch sind Auftragsvorräte separat proaktiv planbar, was zu einer insgesamt kürzeren Bearbeitungszeit beiträgt. Bei Ausfällen kann der betroffene Auftragsvorrat leicht ermittelt und alternativ zugewiesen werden.

### VERBESSERUNG VON PFLEGEPROZESSEN

Die Reportingfunktionen der Lösung analysieren die Einhaltung angestrebter Bearbeitungszeiten für das Pflegen neuer Objekte oder die durchschnittliche Verweildauer bei einzelnen Abteilungen.

Aus der besseren Kenntnis der Prozesse können die Abläufe optimiert und Engpässe identifiziert und gemildert werden.

## Software und IT-Konzept

### NUTZERFREUNDLICHKEIT

Übersichtliche Formulare und tabellenartige Darstellungen mit Massenoperationen erleichtern die Pflege. Die Nutzung von Templates, sowie das massenhafte Modifizieren von einzelnen Feldern oder ganzen Strukturen unterstützen die effektive Arbeit.

### STAMMDATENMIGRATION AUS FREMDSYSTEMEN

ORSOFT Master Data Workflow unterstützt den batchorientierten Import von Stammdaten aus Fremdsystemen mit Datenbank-, XML- und CSV-Schnittstellen. Prüfroutinen und Konsistenzchecks lassen sich auf die Importprozesse anwenden. Transformationen sind sowohl bereits während des Imports der externen Daten, als auch am eingelesenen Modell als Massenänderung möglich.

### MEHRERE SAP ERP SYSTEME GLEICHZEITIG

An die Lösung können mehrere SAP ERP-Systeme gleichzeitig angeschlossen werden. Die Speicherung der vorläufigen Daten erfolgt in ORSOFT-eigenen Tabellen, identisch der Struktur im SAP ERP und unterliegt der SAP-Backupstrategie. Die Daten für den Stammdatenpflegeprozess werden nicht über mehrere Systeme verteilt.

### RELEASESICHERHEIT

Die Lösung wird mit einem erprobten Funktionsumfang angeboten. Die Aufzeichnung von Abläufen ist nicht notwendig. Im Rahmen der Wartung werden neue SAP ERP-Releases regelmäßig unterstützt. Die workflowbasierte Pflege ist für die Objekte Material, Kunde, Lieferant und Stücklisten nach wenigen Tagen Einführung und Schulung einsetzbar.

### SICHERE INTEGRATION IN SAP ERP

Die Lösung nutzt das SAP-Berechtigungskonzept und die vorhandene SAP-Infrastruktur. ORSOFT ist enger Partner der SAP SE und Microsoft ISV Gold Partner. Die SAP SE empfiehlt die auf der gleichen Schnittstellentechnologie beruhende ORSOFT Manufacturing Workbench als SAP-endorsed business solution.



SAP® Certified  
Powered by SAP NetWeaver®

SAP® Certified  
Integration with Applications on SAP HANA®



Microsoft Partner

Gold Independent Software Vendor (ISV)



## SOFTWARE IM EINSATZ

Nach einer Auswertung verschiedener Anbieter von Stammdaten-Software startete Danone Anfang des Jahres 2010 ein Projekt für die Implementierung der Lösung ORSOFT Master Data Workflow.

Danone ist ein weltweit agierendes Unternehmen und Marktführer in den Bereichen Molkereifrischeprodukte und abgefülltes Wasser. Die Entscheidung fiel zugunsten von ORSOFT, da die Lösung die geforderten Eigenschaften wie die SAP-Integration, Möglichkeit zur Stammdaten-Massenänderung, Key Performance Indicators und eine unabhängige Nutzerverwaltung erfüllte.

Weltweit pflegen Business Units korrekte und konsistente Stammdaten für Molkeprodukte, Wasser, Babynahrung und medizinische Nahrung mit ORSOFT. Mit jeweils mehr als 100 registrierten Nutzern erzeugt jede Business Unit bis zu 250 Workflows pro Monat.

Matthias Ollion

## DANONE FRANCE

- ♦ „Es ist sehr einfach und intuitiv zu nutzen und erspart uns bedeutende Zeit beim Stammdatenpflegeprozess.“
- ♦ „Es zu testen, bedeutet, es einsetzen zu wollen.“
- ♦ „Ersparnis eines Mannjahres“
- ♦ „Um unsere Prozesse auch weiterhin kontinuierlich zu verbessern, helfen uns die KPI-Analysen der Software, Schwachstellen im Ablauf zu identifizieren, während uns der Customizing Workframe Einfachheit und Übersichtlichkeit bei Prozessanpassungen bietet. Ich bin sicher, auch in Zukunft diese Erfolgsgeschichte weiterzuschreiben und dauerhaften Erfolg mit der von uns gewählten Stammdatenstrategie zu erzielen.“

## NUTZEN

**Prozessoptimierung**

Die Stammdatenpflegeprozesse werden standardisiert und verbessert. Aus der Analyse der Prozesse können Abläufe strukturell optimiert werden.

**Transparenz**

Der Stand der Bearbeitung wird transparent, Engpässe werden deutlich und somit wird die Termintreue erhöht und die Effizienz gesteigert.

**Qualität**

Die Stammdatenqualität wächst, weil Datenfehler minimiert und die Konsistenz geprüft werden.

**Geschwindigkeit**

Die Bearbeitungsdauer sinkt signifikant. Die nötige Zeit für die Erfassung, Pflege, Kontrolle und Freigabe von Stammdaten wird stark reduziert.

**Durchsetzung**

Die nutzerfreundliche an den Anforderungen der Praxis orientierte, intuitive Oberfläche wird von den Nutzern gut angenommen. Der erforderliche Schulungsaufwand liegt bei einem Tag.

**Geringer TCO**

Die mehrsprachige Software kann selbständig von IT-Mitarbeitern des Kunden auf neue Standorte und Geschäftseinheiten ausgerollt werden.

**Schnell einsetzbar**

Durch die schlanke Systemarchitektur ist der Einführungs- und Betreuungsaufwand gering. Die Software verfügt bereits über einen qualifizierten Funktionsumfang, die (erstmalige) Aufzeichnung von Abläufen ist nicht notwendig.

**Time-to-market**

Durch schnell verfügbare Stammdaten wird die time-to-market verkürzt, Fehlkäufe vermieden.

**Sicherheit**

Nutzerspezifische Berechtigungen und Sicherheitskonzepte sind auf hohem Niveau und SAP-konform.

**Releasesicherheit**

Im Rahmen der Wartung werden regelmäßig neue SAP ERP Releases unterstützt.

**Risikofreie Implementierung**

ORSOFT nimmt keine Anpassungen an originalen SAP-Prozessen und der SAP-Architektur vor.

**Fehlersicherheit**

Falscheingaben werden durch Prüfroutinen und Berechtigungen vermieden.



ORSOFT GmbH

Martin-Luther-Ring 13

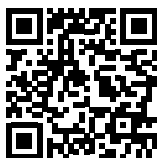
04109 Leipzig

Tel.: +49 (0)341/ 230 89-00

Fax: +49 (0)341/ 230 89-01

E-Mail: [marketing@orsoft.de](mailto:marketing@orsoft.de)

HRB 28318, Amtsgericht Leipzig



## ÜBER ORSOFT

Die ORSOFT GmbH ist eines der führenden Software- und Beratungsunternehmen für Advanced Planning und Supply Chain Management in Europa. ORSOFT beschäftigt über 75 Experten, erzielt einen Jahresumsatz von über 9 Mio. Euro und ist seit der Gründung im Jahr 1990 kontinuierlich profitabel. ORSOFT bietet anspruchsvolle Lösungen und Beratung für die Optimierung von Prozessen und ist SAP Services Partner von SAP Deutschland. Zu den Kunden von ORSOFT zählen Unternehmen wie Boehringer Ingelheim Pharma GmbH & Co. KG, Clariant Produkte (Deutschland) GmbH, Danone Group, Döhler GmbH, Hirschvogel Holding GmbH, NMC sa, Sachsenmilch AG (Unternehmensgruppe Theo Müller), Sanofi-Aventis Deutschland GmbH, Sasol Wax GmbH, TEVA ratiopharm GmbH, Treibacher Industrie AG, Zentis GmbH & Co. KG, ZF Friedrichshafen AG u.v.a.

Weitere Informationen finden Sie auf unseren Internetseiten:

[www.orsoft.net](http://www.orsoft.net)

[www.orsoft.net/master-data-workflow](http://www.orsoft.net/master-data-workflow)

Genannte Marken oder Produktnamen sind Eigentum der jeweiligen Inhaber. Die Rechte der Abbildungen liegen bei den jeweiligen Unternehmen.